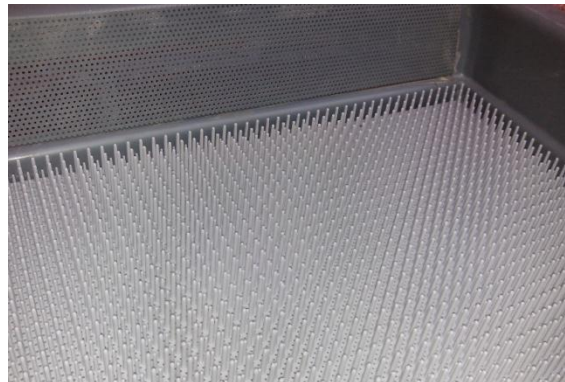
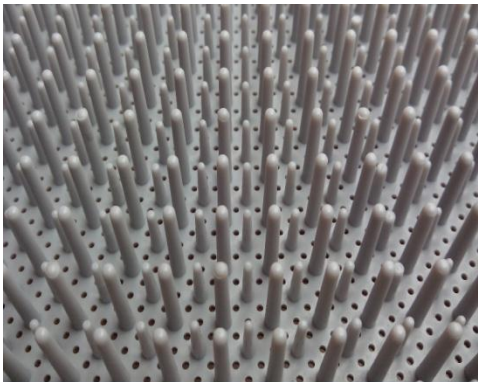


## Sustrato de incubación Bio Absorb:

- Nuevo y mejorado diseño con superficie más lisa para una mejor limpieza y menor acumulación de materia orgánica
- Pelos más largos permiten un mejor resguardo de los alevines.-
- Permite una mayor y mejor superficie de incubación de alevines en etapa de saco
- Fabricado en plásticos virgen de alta calidad más resistente a la tracción mecánica.-
- Tamaño estándar de 500 mm. x 500 mm.
- Ajustable a diversos sistemas de incubación : canastillos, combis, armarios.-
- Capacidad máxima por unidad de estándar 22.500 alevines (tamaño 500 mm.x 500 mm.)



**Mauricio Rivas**

**BOREAL AQUA TECHNOLOGY**

Fono Contacto: +56 9 98438709

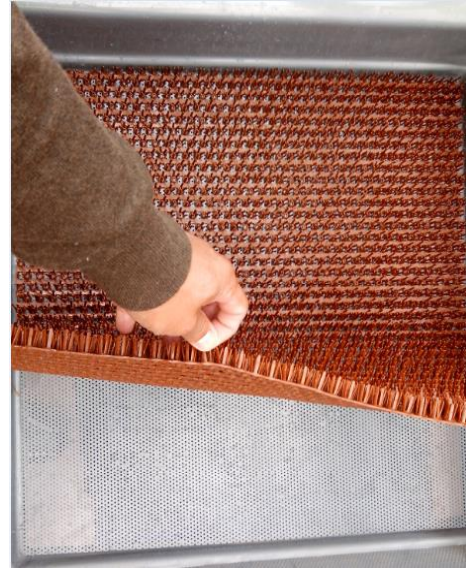
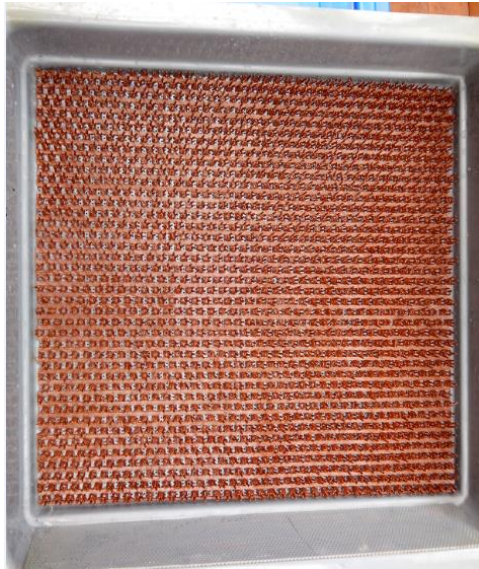
[mauricio@boreal-at.com](mailto:mauricio@boreal-at.com)

[www.boreal-at.com](http://www.boreal-at.com)



## Sustrato de incubación ASTROTURF

- AstroTurf más resistente, con mayor apertura y que permite una mejor circulación de agua a través del mismo.
- El sustrato entrega una excelente protección a las ovas.
- Menor stress para los alevines en absorción
- Mejor desarrollo y peso final.
- Mejor porcentaje de vida para los peces.
- Rollos de 16 x 0,9 metros
- Capacidad máxima 5000 alevines por canastillo de 40 cm. x40 cm.
- Fabricado en plástico resistente.



**Mauricio Rivas**

**BOREAL AQUA TECHNOLOGY**

Fono Contacto: +56 9 98438709

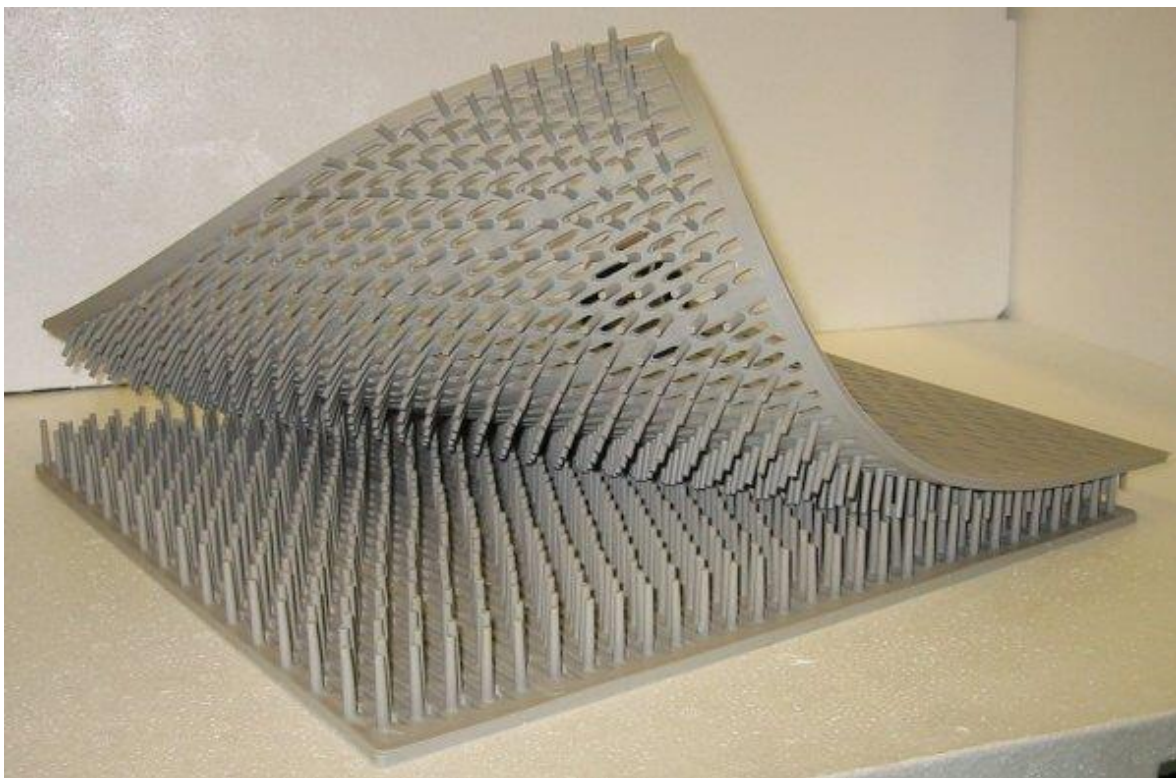
[mauricio@boreal-at.com](mailto:mauricio@boreal-at.com)

[www.boreal-at.com](http://www.boreal-at.com)



## Sustrato de Incubación Bio Bunn:

- Planchas plegables de 40 x 40 cm.
- Capacidad de 5000 Alevines por unidad.
- Excelente protección y disminución del Stress.
- Reducción del porcentaje de mortalidad
- Crecimiento más raudo.
- Fabricación con goma resistente.
- Especialmente fabricado para Salmón Atlántico



**Mauricio Rivas**

**BOREAL AQUA TECHNOLOGY**

Fono Contacto: +56 9 98438709

[mauricio@boreal-at.com](mailto:mauricio@boreal-at.com)

[www.boreal-at.com](http://www.boreal-at.com)



**BOREAL**  
AQUA TECHNOLOGY